

OCHRANNÁ PÁSMA:

- OP LESA  
OP DRÁHY  
OP SILNICE I. TŘÍDY

LEGENDA PLOCH:

- PLNÁ KONSTRUKCE VOZOVKY  
OBNOVA KRYTOVÝCH VRSTEV VOZOVKY  
SJEZD S ASFALTOVÝM KRYTEM  
SJEZD ZE ŠTĚRKODRTI  
SJEZD S DLÁŽĚNÝM KRYTEM  
CHODNÍK  
OHUMUSOVÁNÍ  
OBVOD STAVBY

STÁVAJÍCÍ INŽENÝRSKÉ SÍTĚ:

- Sdělovací vedení podzemní  
Sdělovací vedení nadzemní  
Silové vedení nn podzemní  
Silové vedení nn nadzemní  
Silové vedení vn podzemní  
Vodovod podzemní  
Kanalizace jednotná podzemní  
Plyn středotlak podzemní

POZNÁMKA:  
ZÁKRESY STÁVAJÍCÍCH INŽENÝRSKÝCH SÍTÍ JSOU POUZE ORIENTAČNÍ  
ZHOTOVITEL ZAJISTÍ PŘED ZAHÁJENÍM ZEMNÍCH PRACÍ VYTVOŘENÍ  
A OVERENÍ VSECH STÁVAJÍCÍCH A NOVÝCH INŽENÝRSKÝCH SÍTÍ  
ZHOTOVITEL NESMÍ ZAHAJIT VÝKOPOVÉ PRÁCE PŘED  
VYTVOŘENÍM A OZNAČENÍM INŽENÝRSKÝCH SÍTÍ  
PODLE PLATNÝCH PŘEDPISŮ  
VÝKOPOVÉ PRÁCE JE NUTNO PROVÁDĚT TAK, ABY NEDOŠLO  
K POŠKOZENÍ PODZEMNÍCH VEDENÍ.

SEZNAM STAVEBNÍCH OBJEKTŮ:

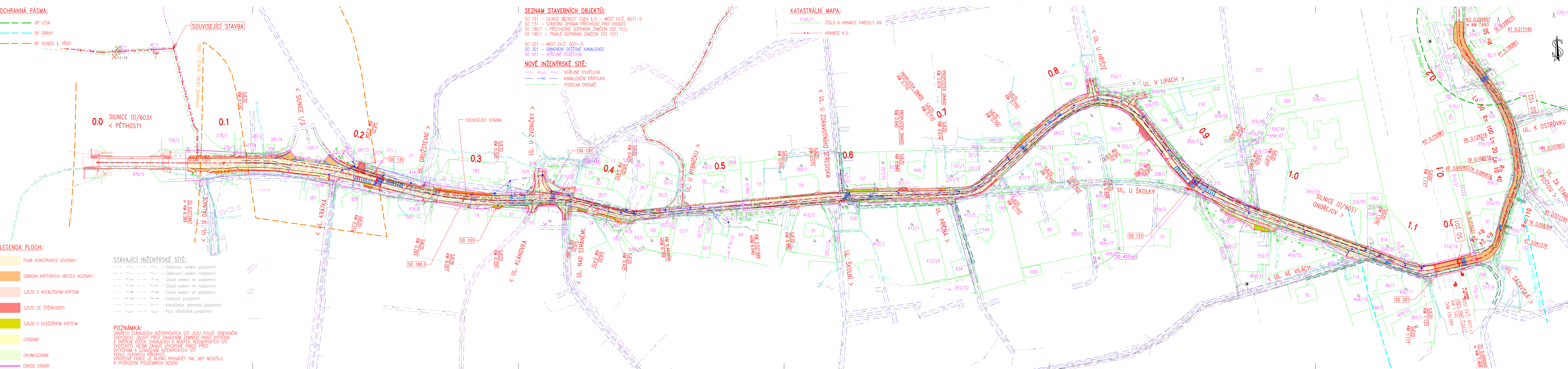
- SO 101 – SILNICE III/6031 ÚSEK I/3 – MOST EV.Č. 6031-5  
SO 131 – STAVEBNÍ ÚPRAVA PŘECHODŮ PRO CHODCE  
SO 180.1 – PŘECHODNÉ DOPRAVNÍ ZNAČENÍ (SO 101)  
SO 190.1 – TRVALÉ DOPRAVNÍ ZNAČENÍ (SO 101)

NOVÉ INŽENÝRSKÉ SÍTĚ:

- VEREJNÉ OSVĚTLENÍ  
KANALIZAČNÍ PŘÍPOJKA  
PODÉLNÁ DRENÁŽ

KATASTRÁLNÍ MAPA:

- 7143/7 ČÍSLO A HRANICE PARCELY KN  
HRANICE K.O.



Investor:  
**STŘEDOČESKÝ KRAJ**  
ZBOROVSKÁ 11, 150 21 – PRAHA 5

**Středočeský kraj**

Zhotovitel:  
**Společnost APIS-PONTEX-TOPCON-GEOTEC**  
Správce společnosti: Ateliér projektování inženýrských staveb, s.r.o.  
OHRADNÍ 24b, 140 00 – PRAHA 4

Společníci:  
Pontex, spol. s r.o.  
BEZOVÁ 1658, 147 14 PRAHA 4

TOP CON SERVIS s.r.o.  
VARŠAVSKÁ 249/30, 120 00 PRAHA 2

GeoTec-GS, a.s.  
CHMELOVÁ 2920/6, 106 00 PRAHA 10

Souřadnicový systém: S-JTSK  
Výškový systém: Bpv

Číslo zakázky: 17 251 00  
HIP: 736662206, phr@pontex.cz  
Ing. Pavel HRDINA

Schválí: Ing. Petr SOUCEK  
Zodp. projektant: Ing. Pavel HRDINA  
736662206, phr@pontex.cz

Tech. kontrola: Martin TESLÍČEK  
Vyraboval: Ing. Jan ŠÁTEK  
727840872, mte@pontex.cz

Objednatel: Středočeský kraj  
Obec: Senohraby  
Kraj: Středočeský

Akte: III/6031 SENOHRABY, PRŮTAH  
C. STAVEBNÍ ČÁST

Část: KOORDINAČNÍ SITUACNÍ VÝKRES 1:1000

Příloha: C.2